



Elektronisches Fahrtenbuch

CL 1010 Time



GPS-gestützte **elektronische Erfassung von Fahrtenbuchdaten** in ganz Europa, Verwaltungsprogramm für die Auswertung am Rechner inklusive



Gefahrenzonenwarner¹ – Rechtzeitige akustische Warnung vor Gefahrenzonen aus der SCDB Datenbank



Dank Festeinbau exakte Erkennung der Stopps und Starts anhand des Zündungssignals und damit **äußerst genaue Fahrtenbuchführung**



Kartenmaterial zur Visualisierung der gefahrenen Strecken



Schnelle und einfache Erstellung von Fahrtenbüchern, welche die Anforderungen deutscher Finanzbehörden erfüllen²

¹Bei Auslieferung nicht aktiviert, Funktion kann vom Kunden freigeschaltet werden.

²Erfüllt die Anforderungen des Bundesministeriums der Finanzen und der obersten Finanzbehörden der Länder an ein ordnungsgemäßes elektronisches Fahrtenbuch nach R. 4.1 Abs. 9 LStR.



CL 1010 Time

im Detail

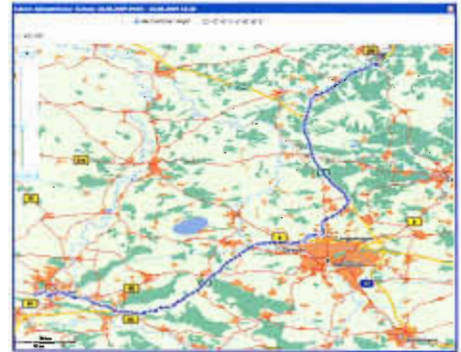
Gerät:

- Gespeicherte Daten: **Datum und Uhrzeit, Fahrzeugposition, Geschwindigkeit, Höhe, Anzahl sichtbarer Satelliten**
- Speicherkapazität für **10.000 Kilometer oder 3 Monate**
- Umschaltung von **Privat-, Dienst- und Arbeitswegmodus** (bei Privatmodus keine Positionsaufzeichnung)
- **Statusanzeige**, ob GPS-Empfang vorhanden und Modusart, mittels zweier unterschiedlicher Dioden (grün und rot)
- Mini-USB-Anschluss für **komfortables Auslesen der Daten**

Verwaltungsprogramm im Detail

- Kartenmaterial zur **Visualisierung der gefahrenen Strecken**
- **Automatische Zuweisung von Adressdaten** zu den aufgezeichneten GPS-Koordinaten
- Eingabe fehlender Adressdaten und des Fahrtzwecks mit **Zusatzangaben wie Geschäftspartner**
- **Datenaktualisierung für Gefahrenzonenwarner** (SCDB Daten) möglich

Kartendarstellung einer gefahrenen Strecke



Ausdruck des Fahrtenbuches

Ausschnitt Nr. 1

Startdatum Zieldatum	Fahrer Dauer	Startadresse	km -Start km -Ende	Zieladresse	Ansprechpartner Fahrtzweck	km/Fahrttyp Korrektur
25.11.2009 07:58	Max Mustermann	Max Mustermann - Wohnsitz, Im Felde, 32479 Hille, Deutschland (52 16'44"N/8 47'5"E)	0,0	BURY GmbH & Co. KG - Arbeitgeber, Robert-Koch-Straße 1-7, 32584 Löhne, Deutschland (52 12'49"N/8 43'33"E)		11,3 A
25.11.2009 08:11	0:13					0%

Ausschnitt Nr. 2

Geschäftlich (G):	2	Fahrt(en)	16,5 %
Arbeit/Wohnung (A):	2	Fahrt(en)	41,7 %
Privat (P):	2	Fahrt(en)	41,7 %
Gesamt:	6	Fahrt(en)	100,0 %

Lieferumfang



1. CL 1010 Time
2. Halterung
3. Anschlussbox
4. Etui
5. USB-Kabel
6. DVD mit Verwaltungsprogramm und Bedienungsanleitung

Technische Daten

Außenabmessung	55 x 44 x 12 mm
Betriebsspannung	10-30 V
Ruhestromaufnahme	< 1 A
Arbeitsstromstärke	PKW < 60 mA, LKW < 40 mA
USB-Anschluss	Mini-USB 2.0
GPS-Modul	MTK
GPS-Antenne	Typ Patch
Temperaturbereich	-40 bis +85 °C
Sprachen	DE, GB, PL, NL

Systemvoraussetzungen für das Verwaltungsprogramm

Prozessor	Intel Pentium (oder vergleichbar) mit 1,5 GHz
Betriebssystem	Windows XP mit Service Pack 2 oder höher. NET 3.5 Service Pack 1 (wird auf DVD mitgeliefert)
Datenbank	Firebird SQL 2.1 (wird auf DVD mitgeliefert)
Arbeitsspeicher	mind. 512 MB
Festplattenspeicher	mind. 3 GB
Bildschirmauflösung	mind. 1024x768 Pixel
USB-Anschluss	vorhanden
DVD-Laufwerk	vorhanden

Zulassungen

CL 1010 Time erfüllt die EU-Richtlinie 1999/5/EG (R&TTE Richtlinie).
Typgenehmigung gemäß Richtlinie 72/245/EWG (2004/104/EG) „Elektromagnetische Verträglichkeit in Kraftfahrzeugen“



Irrtum und Änderungen vorbehalten. Alle hier genannten Marken und/oder Markenzeichen sind Eigentum der jeweiligen Rechteinhaber. 50-02-0359-2_2010-02-09